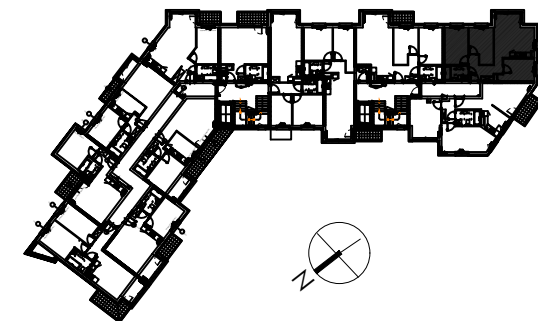


LOKAL NR 11

HOL	6,32 m ²
SALON/ANEKS	21,50 m ²
POKÓJ 1	10,31 m ²
POKÓJ 2	11,14 m ²
POKÓJ 3	9,21 m ²
ŁAZIENKA	4,20 m ²
ŚCIANKI DZIAŁOWE NADAJĄCE SIĘ DO DEMONTAŻU	2,88 m ²
POWIERZCHNIA LOKALU	65,54 m²
BALKON	4,16 m ²

LOKALIZACJA LOKALU W BUDYNKU

2 piętro



- Wyposażenie mieszkania nie obejmuje mebli, białego montażu ani drzwi wewnętrznych - pokazano przykładowe umeblowanie mieszkania.
- Obmiary podano z uwzględnieniem tynków, wg normy PN-ISO 9836. Inwestor zastrzega możliwość wprowadzenia niewielkich zmian w dalszym etapie inwestycji.
- Instalacja wodna i kanalizacyjna doprowadzona do kuchni, łazienki, wc zakończona korkami, częściowo chowana w posadzkach, niechowana w ścianach nośnych, międzylokalowych i działowych. Rozprowadzenia pod przybory po stronie nabywcy
- Powierzchnia użytkowa lokalu jak również powierzchnie użytkowe poszczególnych pomieszczeń podano na podstawie projektu. Pomiarów dokonano stosownie do treści Rozporządzenia Ministra Transportu, Budownictwa i Gospodarki Morskiej z dnia 25 kwietnia 2012 r. w sprawie szczegółowego zakresu i formy projektu budowlanego. (Dz.U.z 2012 nr 0 poz. 462) wydanego na podstawie art. 34 ust. 6 pkt 1 ustawy z dnia 07 lipca 1994 r. - Prawo budowlane (Dz.U. z 2010 r. Nr 243, poz. 1 623 ze zm.) oraz zgodnie z normą PN-ISO 9836. Do powierzchni lokalu wlicza się powierzchnię pod ścianami działowymi nadającymi się do demontażu.
- Wymiary w stanie surowym. Dla własnych potrzeb projektowych od podanych wymiarów należy odjąć grubość tynków.

- ŚCIANY KONSTRUKCYJNE I OBUDOWY PIONÓW NIEPODLEGAJĄCE ZMIANOM LOKATORSKIM
- ŚCIANY DZIAŁOWE - MOŻLIWOŚĆ LIKWIDACJI W RAMACH ZMIAN LOKATORSKICH

NOWE
MIĘDZYLESIE